

METAEDU



EDU Technology

教育科技與直播解決方案



使命



- 驗證新技術工具應用於教育場域的可行性。
- 為推進教育科技的發展，提供一套開源且最佳化的技術工具組合。讓產業不需重造輪子。
- 協助業者介接國內外學術以及開源成果，快速導入最新技術工具。

技術



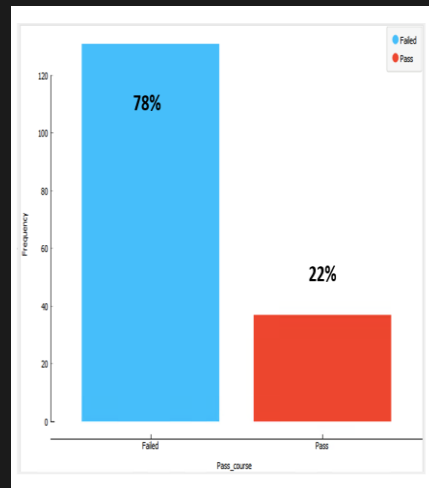
多媒體資訊處理

- 視訊/語音分析用於影片自動剪輯
- 自動化影像背景去除



XR培訓

- XR培訓學習成效驗證模式
- 多人遠距XR培訓解決方案



學習數據分析

- 線上學習平台使用紀錄分析
- 學員學習履歷資料分析



數位學習履歷

- 數位學習履歷認證模式
- 數位學習履歷可靠存取機制



人機互動

- 3D虛擬人物互動
- 主動推薦系統
- 學伴閒聊系統

多媒體資訊處理

AI導技術入直播軟硬整合方案



互動介面



虛擬攝影棚



智慧教室



視訊會議



AI導技術入多 媒體資訊處理

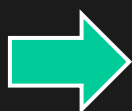


XR培訓

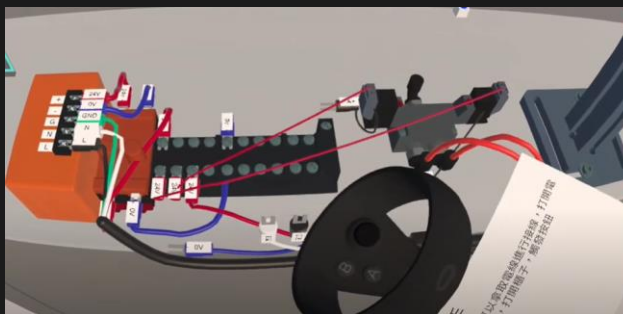
◆ 「iPAS機器人工程師考試」機械手臂VR模擬培訓系統，並導入全國6個iPAS培訓場域



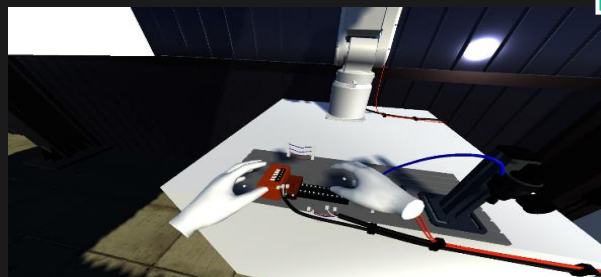
由上銀科技提供機械手臂構造與機件知識



由智動化機器人協會提供iPAS考證流程與專業技術



整合開發



整合上銀及TAIROA專業機械知識開發機械手臂VR模擬培訓系統

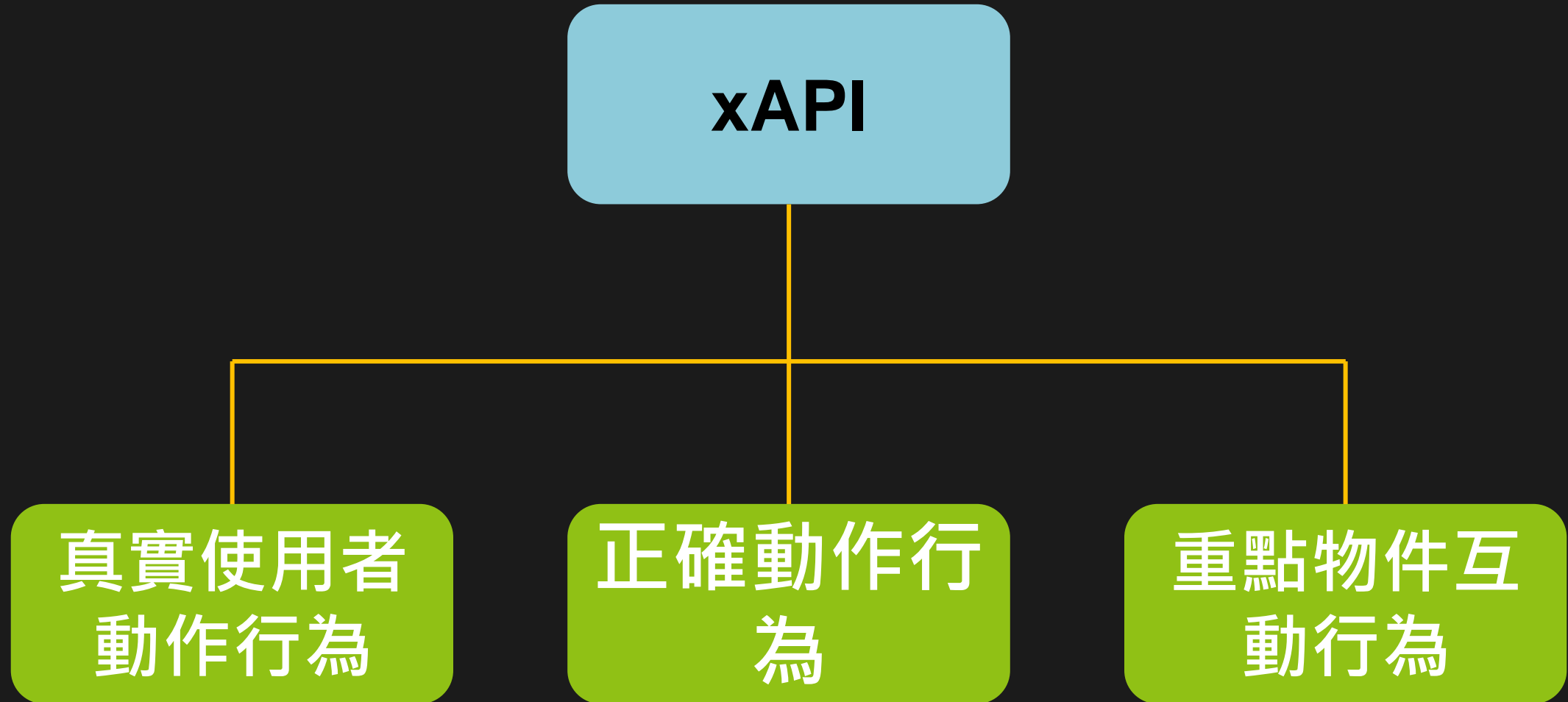


系統導入



導入全台六所科技大學之iPAS機械手臂工程師培訓場域，已累計提供129名學生培訓使用

XR培訓



XR培訓

- 顯示一般缺失及重大缺失項目條列、遊戲總時長、IO的操錯及錯誤次數、關卡任務完成率及花費時間，可以立即確認使用者該次訓練所花費的時間以及完成率。

機器人工程師認證模擬成績單

使用者：lun@iii.org.tw

重大缺失項目

- 1.未穿著合適服裝
- 2.未經許可擅自開啟大電
- 3.未先以電表量測電源開關就連接電源
- 4.未先以電表量測電源開關就連接I/O
- 5.未完成IO配線即給予降壓器供電

一般缺失項目

- 1.未正確選擇工具
- 2.管線束綁過寬或未於分歧點束綁

遊戲總時長：5分14秒

IO總操作次數：23 次

IO錯誤次數：8 次

第一關 任務完成率：0 %
關卡花費時間：1分34秒

第二關 任務完成率：66 %
關卡花費時間：2分11秒

第三關 任務完成率：66 %
關卡花費時間：2分36秒

學習數據分析



關於 Visca

服務說明

常見Q&A

團隊介紹

功能特色

聯絡我們

語言 ▾



VisCa LRS

洞悉大數據的新觀點

帳號(Email)

密碼

註冊

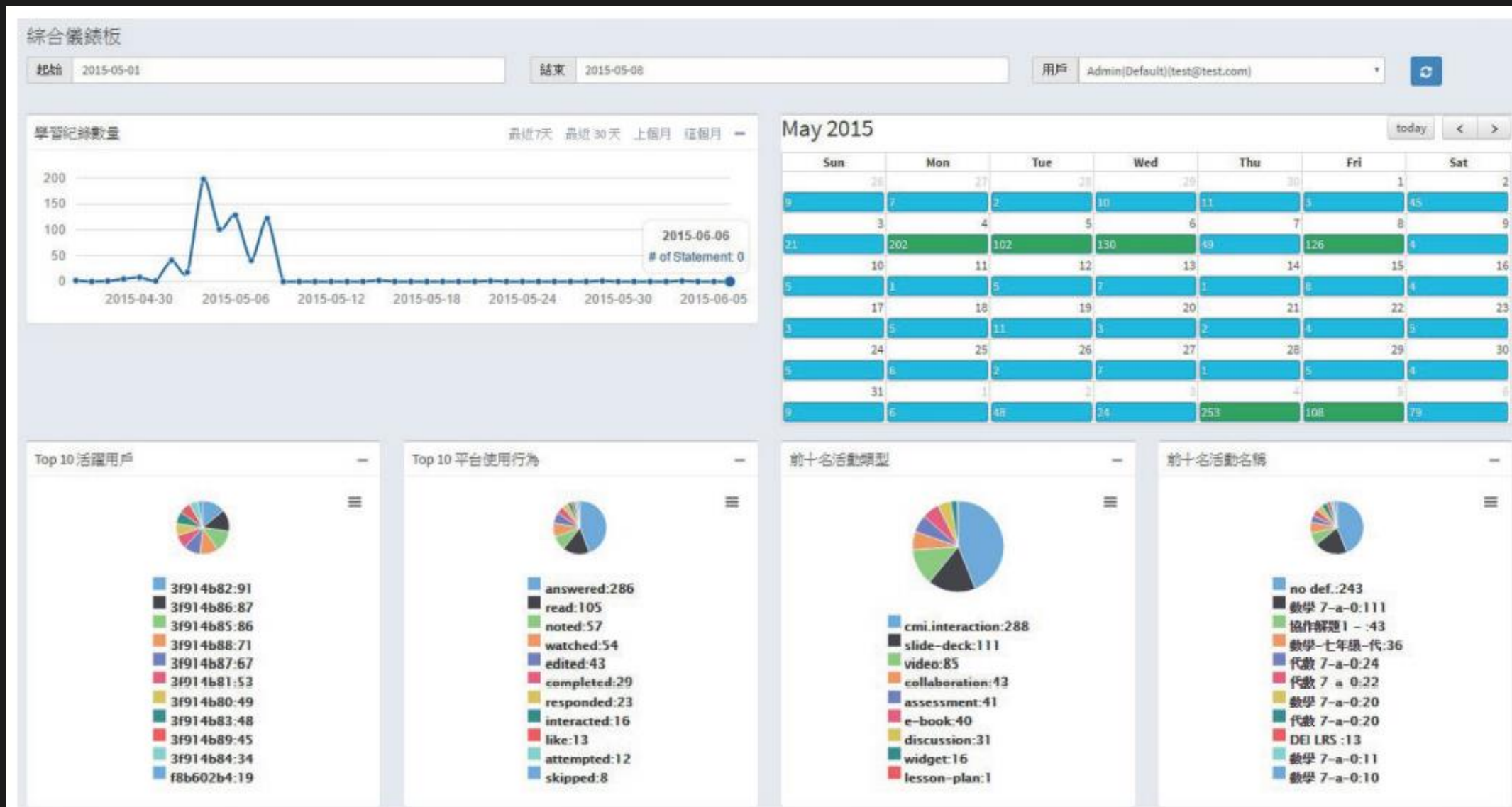
登入

快速體驗

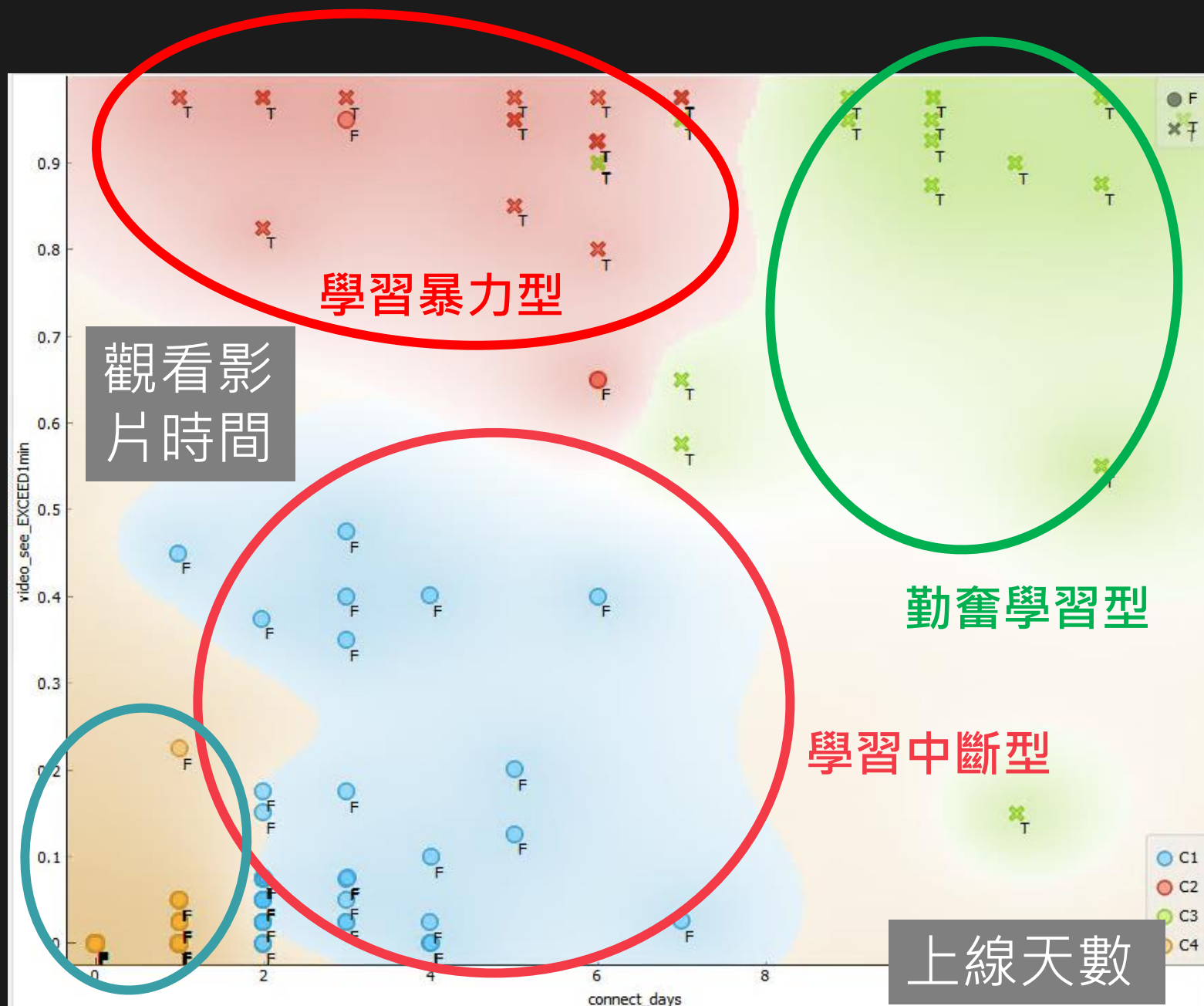
OpenID 登入

忘記密碼

學習數據分析

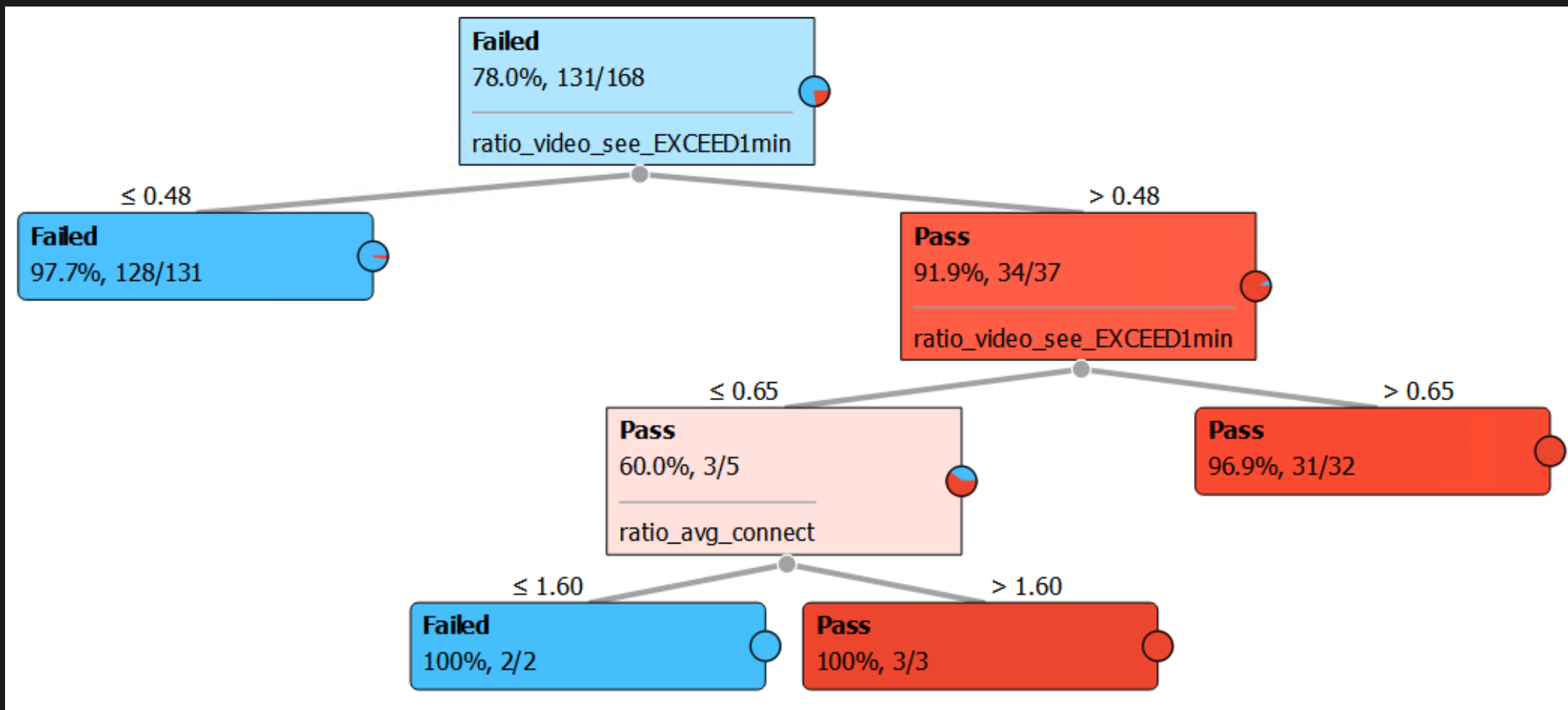


學習數據分析



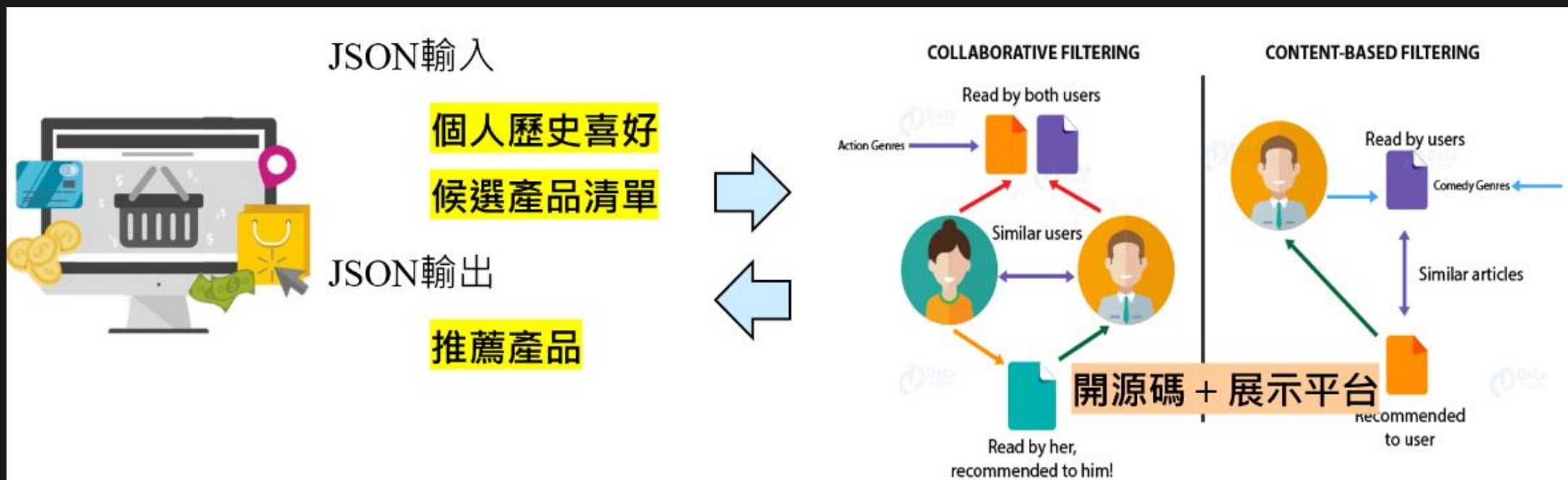
學習數據分析

上線天數與觀看影片時間對課程通過與否的影響



人機互動

網路上有很多推薦演算法，哪些是適合教育業者使用的？



驗證平台(前期導入試驗)：



METAEDU

感謝您的聆聽

若您對我們正在發展的技術感興趣請掃描右邊QR Code填此問卷喔，我們會專人與您聯繫。



<https://forms.gle/sbMhbF6KSybxZSxs7>